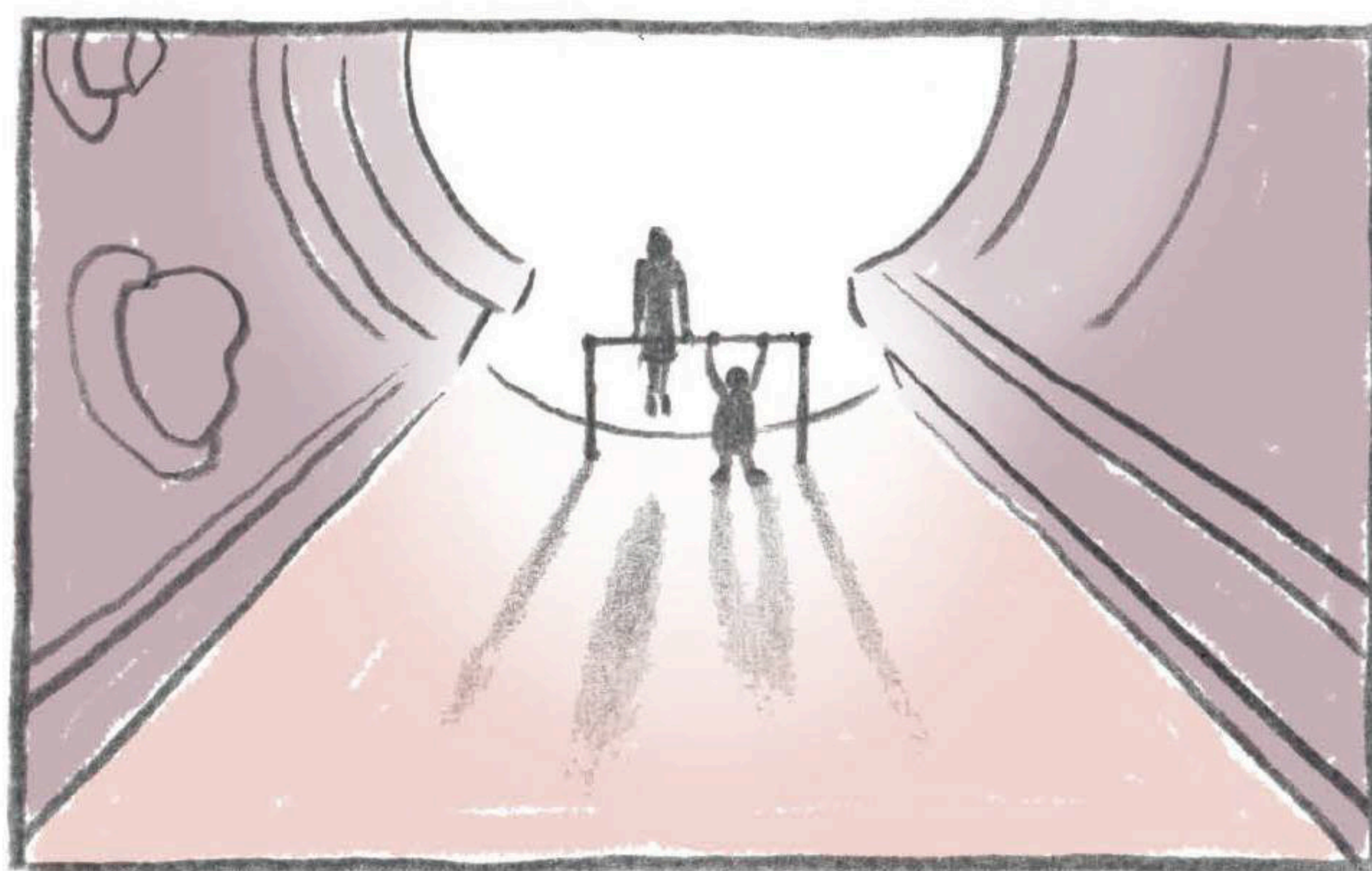
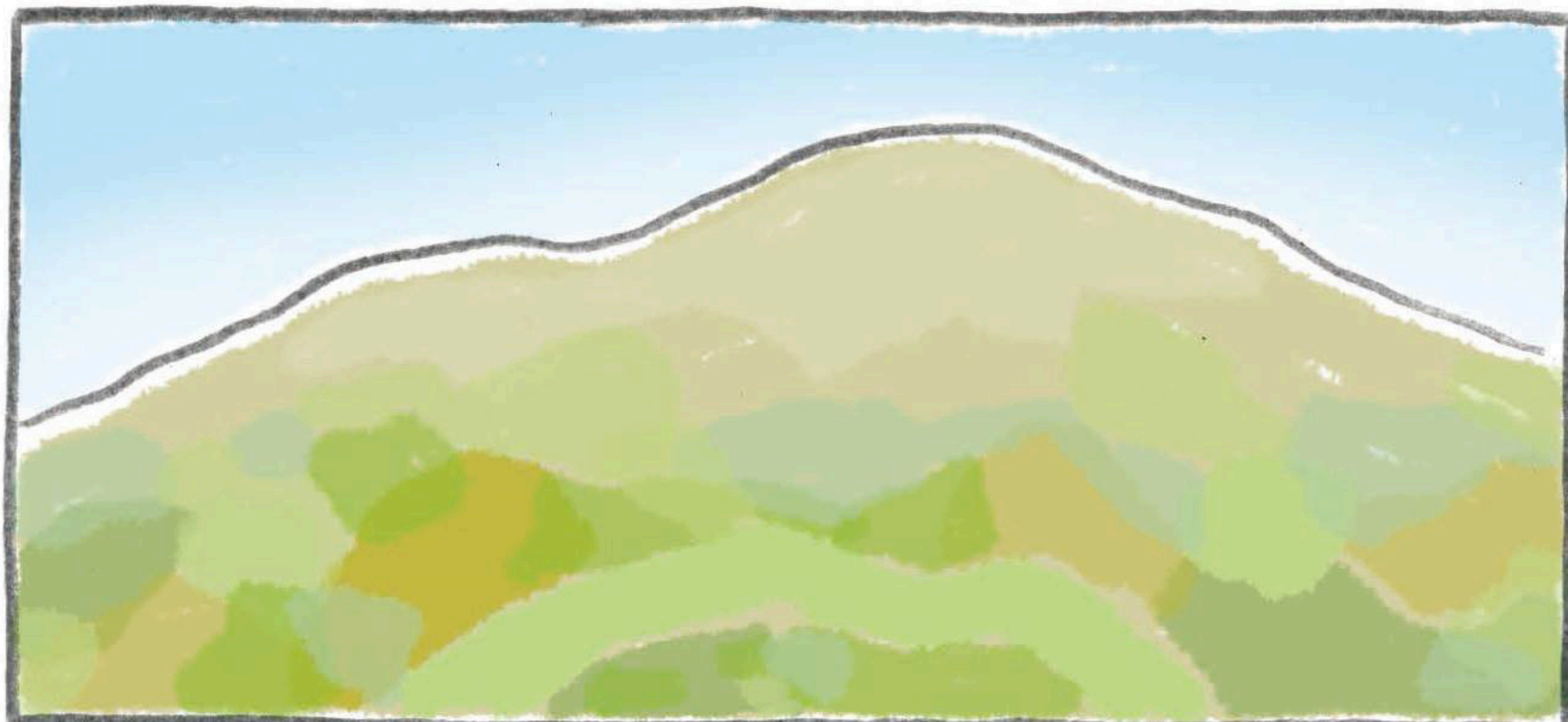


岡山県
奈義町

あなたの『楽しい』を見つけよう! ～やさしい暮らし体験ツアー～



2018年3月17日(土)・18日(日) 1泊2日

募集対象 地方移住に興味関心のある方

定員 10名(先着順) ※最少催行人員2名

参加費 12,000円 **申込締切** 平成30年3月2日(金)

- 参加費は宿泊費(1泊朝夕付き)・昼食2回、交通費(集合から解散まで)、施設入館料等を含みます。
- 3月9日(金)以降の取消については返金できません。
- 集合場所、解散場所等、行程の詳細は裏面をご参照ください。
- 自宅から集合・解散場所までの往復交通費はご負担ください。

お申し込み・お問い合わせ先・旅行企画実施

岡山県知事登録旅行業 2-373号 (一社) 日本旅行業協会正会員
株式会社シモデンツーリスト本社営業所
総合旅行業取扱管理者: 三宅壯男
〒700-0985 岡山市北区厚生町1-2-8

TEL.086-224-8811 FAX.086-232-4220
<http://www.shimoden-tt.co.jp>

【営業時間】10:00～18:00(月～金曜日)
10:00～17:30(土曜日) 定休日:日曜・祝日

プログラム内容に関するお問い合わせ先

一般社団法人ナギカラ(担当:草加)
TEL.0868-20-1661 FAX.0868-20-1991

主催 岡山県奈義町、一般社団法人ナギカラ

TEL・FAXのいずれかによりお申し込み下さい。





岡山県
奈義町

あなたの『楽しい』を見つけよう！ ～やさしい暮らし体験ツアー～



それぞれのライフスタイルに合った暮らし、それぞれのスキルを活かした生きがい、暮らしの中にある様々なカタチをした「楽しい」が見つかる町・岡山県奈義町を体験してみませんか？豊かな自然、先進的なアート表現、奈義町での暮らしを堪能している人たちの話、様々な奈義町の「楽しい」を、一泊二日のツアーで体験して、ぜひ参加者のみなさまに合った「楽しい」のカタチを、奈義町で見つけてみましょう！

【1日目】3月17日(土)

- 8:00 東京駅「丸の内南口改札」集合
新大阪駅まで新幹線で移動(8:40→11:10のぞみ159号)
- 11:25～13:30 新大阪駅から貸切バスで奈義町へ
バス内にて町職員等が奈義町や今後のまちづくりの説明。バス内にて昼食(地元の方の手作り弁当)
- 13:30～15:30 奈義町案内(美しい自然、スーパーやお店などの暮らしに関わる施設、建設中の施設など、今後のまちづくりで目指す姿と合わせて説明)
- 15:30～16:30 世界的な建築家・磯崎新氏が手掛けた、**世界初の体験型美術館**を鑑賞。また同じく磯崎氏により設計された、心地よく読書する空間を追求した図書館を見学。
- 16:45～18:45 移住者であり、介護をテーマに演劇活動を行う劇団*OiBokkeShi*主宰の菅原直樹さんによる「**老いと演劇ワークショップ**」。介護と演劇を結び付けた地域包括ケアの取り組みを体験
- 19:00～21:00 先輩移住者との交流会(連日満席のピッツェリア・ジータにて。おいしいなぎビーフを使った料理も！)
- 21:30頃 奈義町宿泊(下記3カ所のいずれかとなります。)

- ・那岐旅館(岡山県勝田郡奈義町久常243-2 TEL.0868-36-3130)
- ・那岐山荘(岡山県勝田郡奈義町高円1753-1 TEL.0868-36-8041)
- ・那岐山麓 山の駅(岡山県勝田郡奈義町高円591-1 TEL.0868-36-8080)

【2日目】3月18日(日)

- 9:00～9:45 町内のアートギャラリーFIXA見学
(室内をDIYでリノベーションしたギャラリー。オーナーこだわりの淹れたてコーヒーも。)
- 9:45～10:15 **リノベーション中の空き家見学**
(地元の団体がまちの茶の間をつくる為、リノベーション真っ最中の空き家を見学)
- 10:15～11:15 奈義町民と春さんぽ
(子育て支援施設チャイルドホームの方々や子どもたちと奈義の自然を散歩しながら交流。ふきのとうやつくしなどの山菜採り。)
- 11:15～12:00 チャイルドホームにて山菜の天ぷらづくり
- 12:00～13:00 **チャイルドホームにて昼食**
地元の方々が作った郷土料理とみんなで採ってきた山菜天ぷら、地元の団体がつくった蕎麦も。
※春さんぽの時間、希望者は蕎麦打ち体験参加も可能。
※雨天の場合、春さんぽは中止。蕎麦打ち、郷土料理づくりに参加。
- 13:15～13:45 奈義の自然を満喫でき、特産、名産物を取り揃えている「**那岐山麓 山の駅**」にてお土産購入
- 13:45～16:30 奈義町から新大阪駅までバス移動
- 17:20～19:53 新大阪駅から新幹線で東京駅へ(のぞみ40号)

「やさしい暮らし体験ツアー / 3月17日(土)・18日(日)」お申し込み

FAX 086-232-4220

フリガナ() 年齢 性別 ご住所(〒)

代表
参加者①

ご連絡先 自宅電話 携帯電話 E-mail FAX 番号

フリガナ() 年齢 性別 フリガナ() 年齢 性別

参加者② 参加者③

フリガナ() 年齢 性別 参加人数 集合場所を選択してください

参加者④ 人 東京駅 新大阪駅

ご質問やご連絡事項などがあれば、ご自由にお書き下さい ※食物アレルギーがおありの方は、お名前とアレルギーの種類をご記入ください。 蕎麦打ち体験について

参加 不参加