



しずくいし

雫石町移住体験ツアーのご案内

雫石の4つの魅力

- 魅力その1 東京駅から雫石駅まで秋田新幹線で2時間半の近さ！
- 魅力その2 夏は涼しく、冬はパウダースノーでスキー三昧も。
- 魅力その3 国が応援する日本版 CCRC モデル7 自治体に選定されました。
- 魅力その4 自然と温泉に恵まれた観光と農業の町です。



ツアーの日程とテーマ

雫石の魅力を知っていただける内容をご用意しています！

各回ツアーの詳細は下記テーマを予定！

第1回 8月6日(土)~7日(日)

テーマ：夏の雫石移住体験交流ツアー
自然体験型イベント『しずくいし地球元気村』に参加し交流します。

第2回 9月3日(土)~4日(日)

テーマ：初秋の雫石移住体験交流ツアー
小岩井農場の歴史と環境への取り組みを学ぶエコツアー。

第3回 10月29日(土)~30日(日)

テーマ：宮澤賢治生誕120年記念 晩秋の雫石移住体験交流ツアー
岡崎正道先生(岩手大学教授、岩手大学宮澤賢治センター理事)に解説いただきながら巡ります。

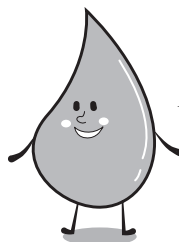
第4回 冬季開催予定

テーマ：『パウダースノー』を楽しむ企画を検討中。

参加費 各回 **5,000円** (予定) (宿泊費/プログラム参加費
現地交通費/食事代(一部自己負担)等)

※ JR 田沢湖線雫石駅集合解散。集合場所までの交通費は自己負担です。

参加定員 10名 ガイド2名同行



今回は参加費が5,000円とお得な価格をご用意しました！
この機会を逃さないでね♪
雫石は素敵な場所だよ。
ぜひぜひ遊びに来てね～！

移住体験の内容

移住って大変！？先輩移住者による本音トーク、移住に関する心配事を解決できる内容をご用意しております。

基本プラン

- ①生活圏案内(スーパー、診療所、学校、図書館など)
- ②先輩移住者との交流会・移住相談。
- ③14ha 町有地活用『生涯活躍のまち雫石版 CCRC』の候補地見学。
- ④温泉入浴

その他季節ごとの自然体験、雫石独自の歴史文化や行事体験を企画しています！

参加前に移住促進センターで説明会を開催します。

・・・問い合わせ先・・・

(株)コミュニティライフしずくいし

しずくいし移住促進センター

関 由美子(雫石町在住)

電話 019-681-2250

WEB <https://cl-shizukuishi.com>

主催：一般社団法人 しずくいし観光協会